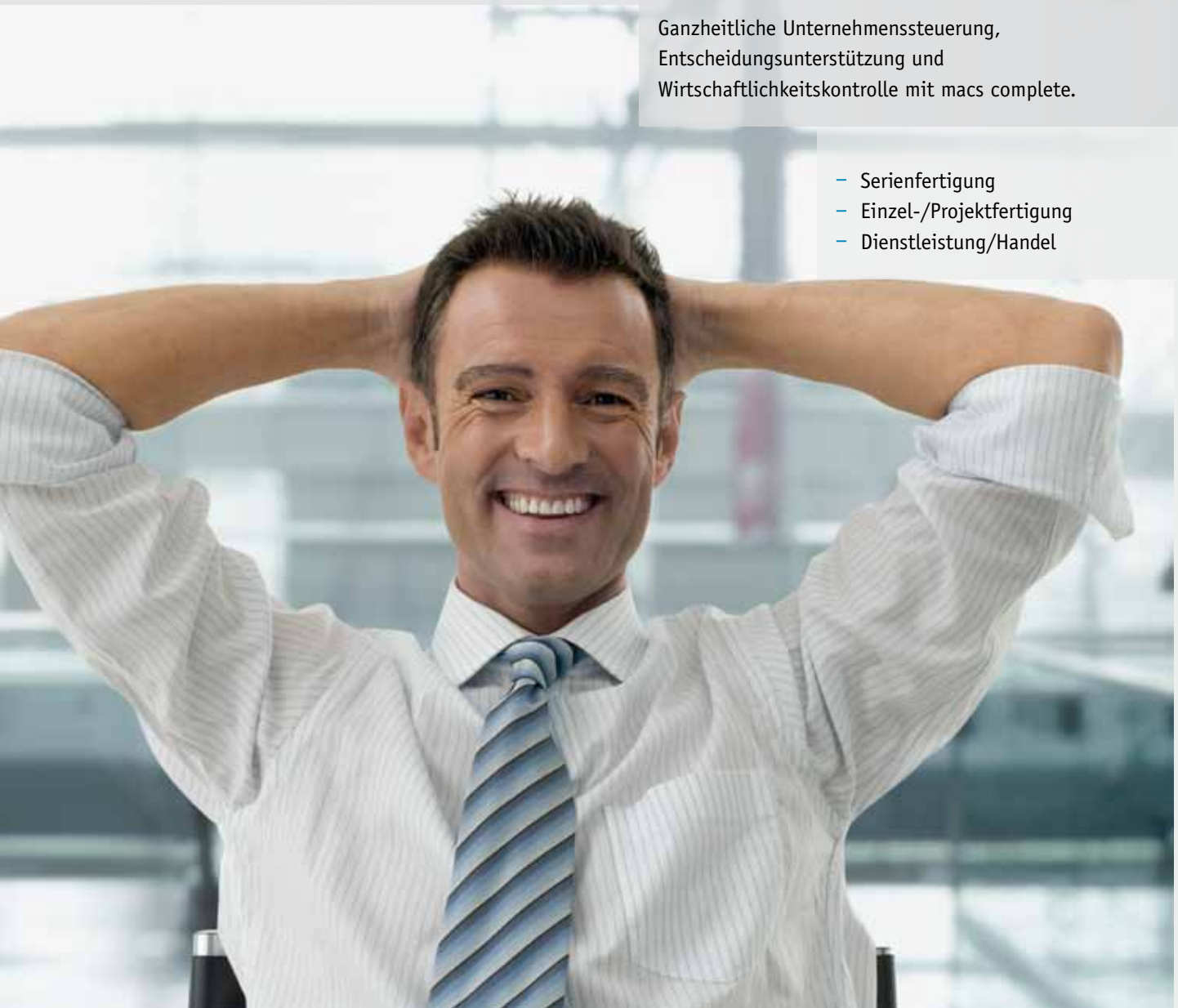


Complete Business Intelligence - verblüffend komplett

Ganzheitliche Unternehmenssteuerung,
Entscheidungsunterstützung und
Wirtschaftlichkeitskontrolle mit macs complete.

- Serienfertigung
- Einzel-/Projektfertigung
- Dienstleistung/Handel



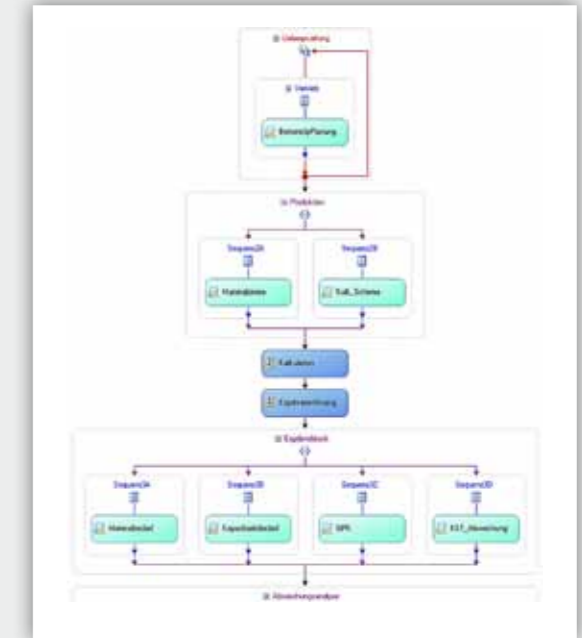
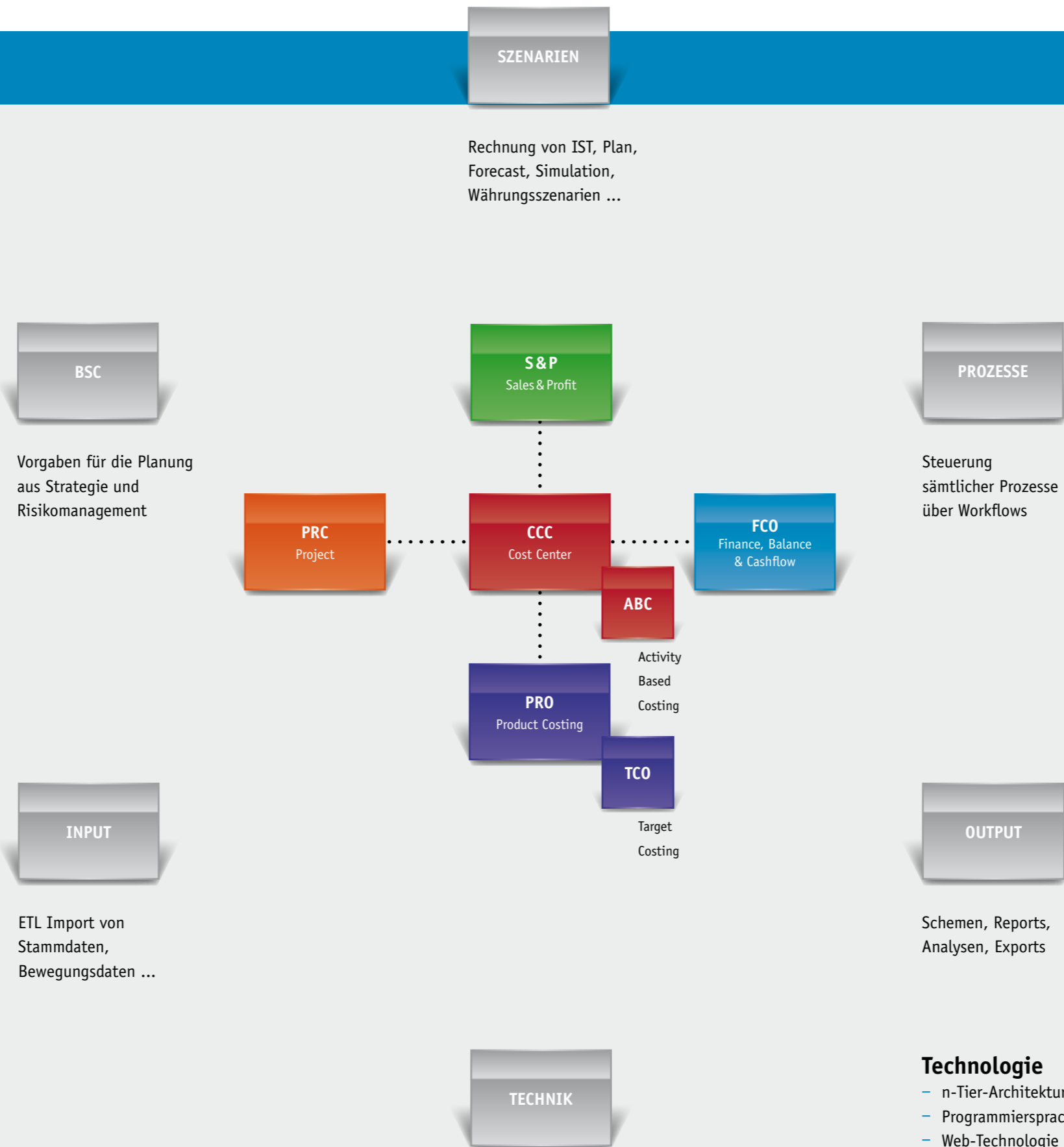
Nimmt wenig (Zeit) – gibt viel (Ergebnis).

Wollten Sie nicht auch schon immer mit wenig Aufwand viel erreichen?

- macs complete definiert Effizienz im Controlling neu. Erfahren Sie mehr über die Merkmale unserer complete BI:
- Mehrdimensionalität über alle Szenarien (Ist, Plan, Forecast, Simulation), freie Wahl in Anzahl und Art der Dimensionen
 - Workflowgesteuerte Prozesse
 - Moderne Analysemethoden
 - CPM – Cockpits
 - Excel-Oberfläche
 - Performante Verarbeitung von Massendaten
 - Vollautomatisiertes, empfangenorientiertes Reporting
 - Horizontale und vertikale Integration (Vom Absatz bis zur Beschaffung, vom Umsatz in die Bilanz)

- Datenerfassung, Analyse, Reporting
- TopDown
 - BottomUp
 - Saisonal
 - Grafisch

- Aufbereiten der Szenarien durch
- Kopieren
 - Definition von Verteilungsgrundlagen/Rohlingen
 - Simulationsassistent

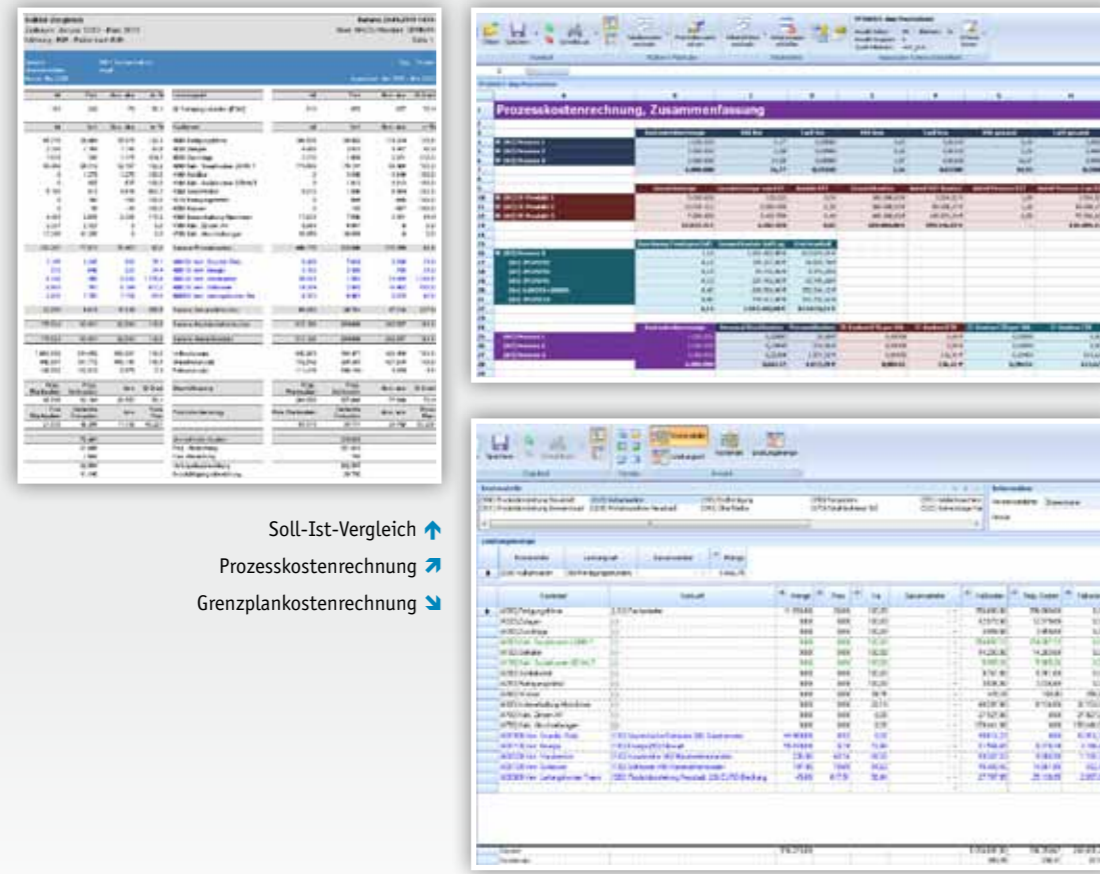


↑ Workflow
↓ Cockpit



Technologie

- n-Tier-Architektur
- Programmiersprache C#.net
- Web-Technologie
- Relationale Datenbanken
- Import/ETL
- Export/Views



- Soll-Ist-Vergleich ↑
- Prozesskostenrechnung →
- Grenzplankostenrechnung ↘

Cost Center, Project, ABC

Szenariorechnung (Ist, Plan, Forecast, Simulation ...) für

- Kostenstellen
- Kostenarten
- Projekte/Innerbetriebliche Aufträge
- Prozesse
- Herkünfte (Lohngruppen, Energietarife ...)
- Abhängigkeiten (Kalkulatorische Sozialkosten ...)
- Innerbetriebliche Leistungsverrechnung
- Umlage von Gemeinkostenstellen
- Kostensatzermittlung (auch partiell)

Abbildung aller gängigen Kostenrechnungsverfahren

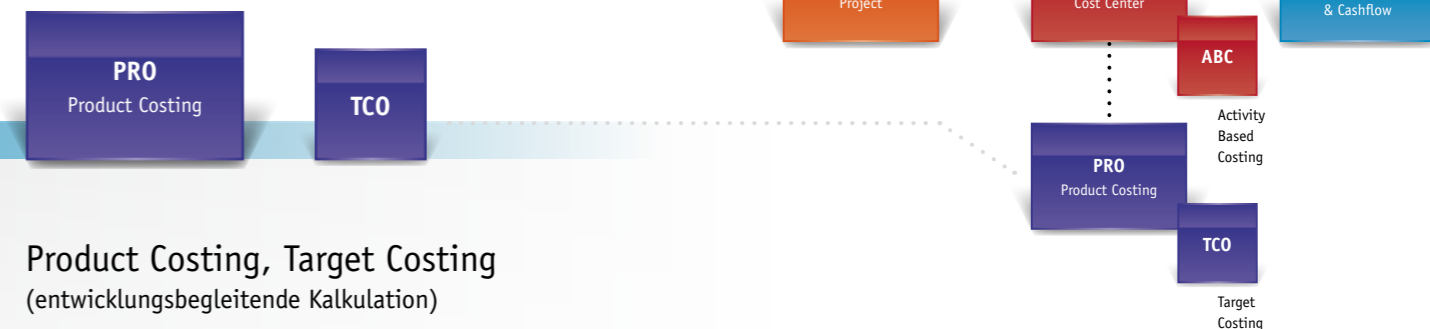
- Grenzplankostenrechnung
 - Istkostenrechnung
 - Prozesskostenrechnung
- Analyse der Abweichungen über alle Dimensionen und Szenarien
- Beschäftigungsabweichung
 - Verbrauchsabweichung
 - Saisonale Verrechnungsabweichung
 - Verrechnungsdifferenzen

Prozesskosten

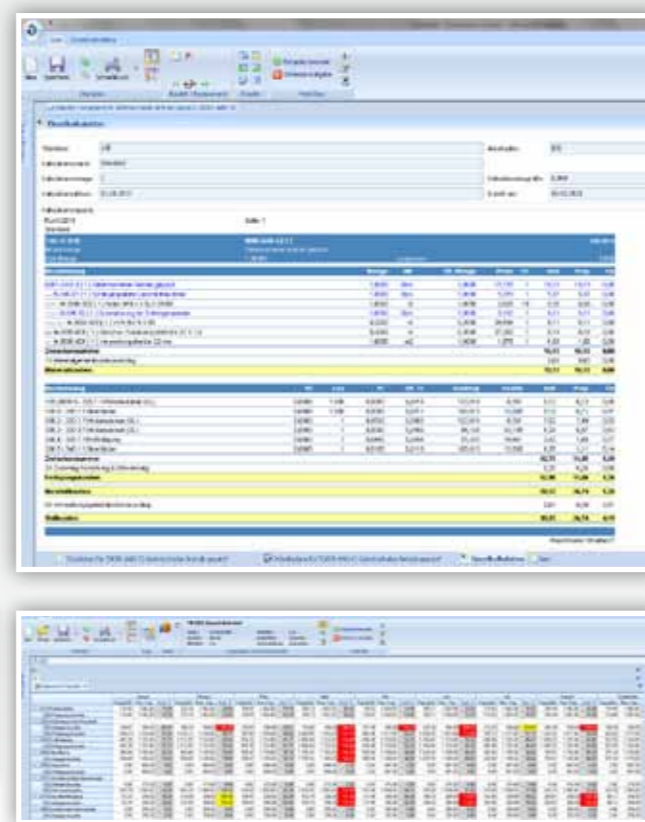
- Verwaltung von Haupt-/Teilprozessen und Kostentreibern
- Ermittlung von Prozesskostensätzen
- Prozesskostenkalkulation

Projekte

- Verrechnung von Kostenstellen an Projekte
- Rückverrechnung auf Kostenstellen
- Obligoverwaltung
- WIP-Ermittlung
- Deckungsbeiträge mittels POC-Methodik



Product Costing, Target Costing



- Kalkulation →
- Kapazitätsbedarf ↘
- Targetkalkulation ↓

Product Costing, Target Costing (entwicklungsbegleitende Kalkulation)

Szenariorechnung (Ist, Plan, Forecast, Simulation ...) für

- Herstellkostenermittlung über Bezugsgrößenkalkulation
- Ermittlung der kostenoptimalen Fertigungsverfahren und Fertigungsstätten durch Kostenvergleiche
- Aufspüren von Kostenreduzierungspotentialen (Grundlagen für Wertanalysen und make or buy-Entscheidungen)
- Modifikation von Stücklisten und Arbeitsplänen zu Planungs- und Simulationszwecken
- Monatliche lagerbezogene WIP-Bewertung von arbeitsganggenau rückgemeldeten Halb- und Fertigteilen

- Produktkalkulation auf Basis von Zielkosten
- Kapazitäts- und Materialbedarfs-ermittlung mittels retrograder Auflösung von Absatz- und Produktionsplan (Prüfung gegen verfügbare Kapazitäten)
- Ermittlung der kostenoptimalen Fertigungsverfahren und Fertigungsstätten durch Kostenvergleiche und Losgrößensimulationen
- Konzernkalkulation mit IC-Preisermittlung

Funktionen

- Frei definierbare Kalkulationsschemen
- Verwalten von Stücklisten, Arbeits- und Prozessplänen
- Führen von Produktions-, WIP- und Absatzmengen
- Direkter Zugriff auf Kostenstellen und Prozesskostensätze oder Pflege eigener Grenz- und Vollkostensätze
- Verwendung von diversen Material- und Marktpreisen
- Pflege von Zuschlagssätzen und Stückkosten
- Analyse der Herstellkosten über beliebige Dimensionen (Kostenstellen, Kostenarten, Arbeitsplätze)

S & P
Sales & Profit

Sales & Profit

Szenariorechnung (Ist, Plan, Forecast, Simulation ...) für

- Umsatz-/Absatz
- Preise
- Konditionen
- Materialkosten (optional beschickt durch das Modul PRO/Kalkulation)
- Fertigungskosten (optional beschickt durch das Modul PRO/Kalkulation)
- Wareneinsätze
- Sondereinzelkosten

Erfolgsrechnungen über alle Dimensionen und Szenarien

- Artikelerfolgsrechnungen
- Kundenerfolgsrechnungen
- Managementenerfolgsrechnungen

Analyse der Abweichungen über alle Dimensionen und Szenarien

- DB-Analysen für Menge/Preis/Mix und Kosten
- ABC-Analysen

Funktionen

- Angebotskalkulation
- Frei definierbare Verteilgrundlagen
- Frei definierbare Deckungsbeitrags-schemen und Deckungsbeitrags-stufen in der Managementenerfolgs-rechnung



- Managementenerfolgsrechnung
- Vertriebsplanung BottomUp
- Abweichungsanalyse



Finance, Balance & Cashflow

Finance, Balance & Cashflow

Ergebnisrechnungen über alle Dimensionen und Szenarien

- GuV für GKV und UKV
- Bilanz
- Liquidität (direkt wie indirekt)

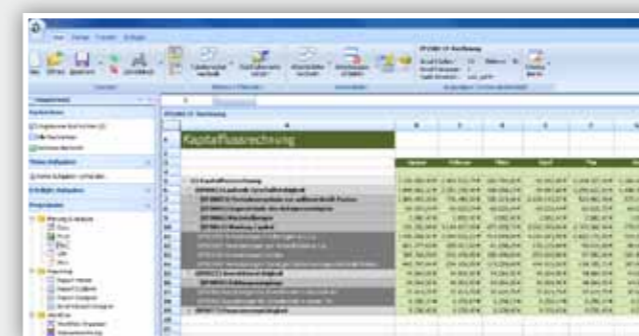
Szenariorechnung (Ist, Plan, Forecast, Simulation ...) für

- Erlöse, Aufwände
- Berechnung von Umsatzsteuer, Vorsteuer, Zahllast
- Bewirtschaftung von Zahlungszielen für Erlöse, Aufwände, Investitionen
- Investitionen - Abbildung von Anlagespiegeln zur Berechnung aller Abschreibungs- und Bestandswerte
- Verzinsung des ermittelten Finanzmittelbedarfs bzw. -überschuss

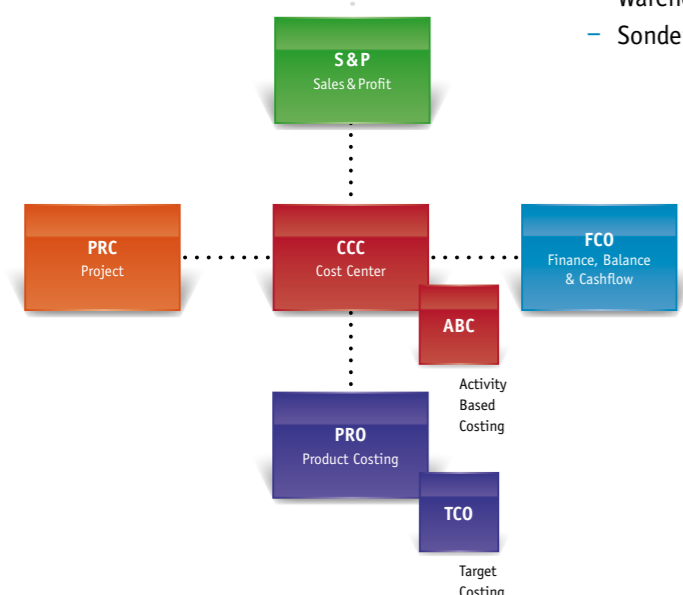
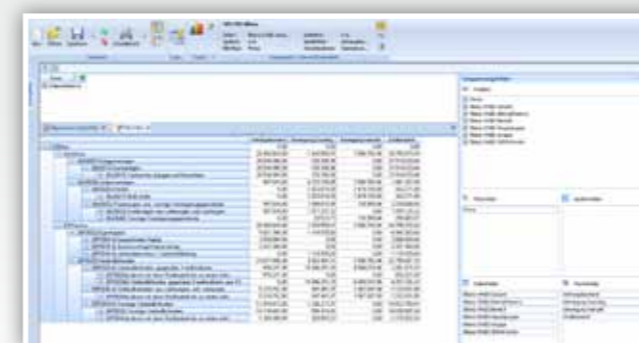
- Bildung manueller Buchungen
- Kredit-/Darlehensberechnung - Abbildung der gängigen Kredit- und Darlehensformen für die Berechnung von Zinsen, Spesen, Annuitäten, Tilgungen, Sondertilgungen, Stundungen
- Abbildung eines Rückstellungsspiegels für Inanspruchnahme und Bildung von Rückstellungen
- Voll- und Teilkonsolidierung für GuV und Bilanz für beliebig viele Gesellschaften

Analyse der Abweichungen über alle Dimensionen und Szenarien

- Erfolgskennzahlen
- Bilanzkennzahlen
- Liquiditätskennzahlen



- Kapitalflussrechnung
- Bilanz



Klarer Vorteil - klare Aussagen



„macs hat eine Planungssoftware entwickelt, die fundiertes betriebswirtschaftliches Know how, hohe Flexibilität und individuelle Konfiguration in Einklang bringt. Darüber hinaus ist der Support schnell und kompetent.“

Detlev Michelsen, Leiter Operatives Controlling
MCM Klosterfrau Vertriebsgesellschaft mbH, D-50670 Köln, Germany



„Zu macs fällt mir spontan ein: außergewöhnlich. Die Software, die betriebswirtschaftlichen Methoden, das Consultingteam und der Support sind außergewöhnlich gut.“

Andreas Mosler, Geschäftsführer
Frank Walz- und Schmiedetechnik GmbH, D-35116 Hatzfeld, Germany



„Der Einsatz von macs complete ermöglicht uns die Aufbereitung von Analysen, Kennzahlen und Berichten in kürzester Zeit. Durch die klar strukturierten Abläufe kommen alle entscheidungsrelevanten Informationen ohne Reibungsverluste in den Abteilungen an. Die eingesparte Zeit und Energie nutzen wir für innovative Aufgaben.“

Helmut Roch, Controlling
Franken Brunnen GmbH & Co. KG, D-91413 Neustadt/Aisch, Germany



„macs complete überzeugt durch die intuitive Handhabung auf allen Ebenen und durch alle Module. Wir können jetzt unsere Budgets und Forecasts in kürzerer Zeit wesentlich präziser erstellen. Eine unglaubliche Erleichterung.“

Christian Nafe, Dipl.-Kfm., Chief Executive Officer
Scil Technology GmbH, D-82152 Martinsried, Germany

Erfahren Sie mehr ...

macs Software GmbH

Raiffeisenstraße 8 | D-78658 Zimmern ob Rottweil
Germany
Fon +49.741.942288-0 | Fax +49.741.942288-90

macs Software GmbH

Grabenweg 68 | A-6020 Innsbruck | Austria
Fon +43.512.571203 | Fax +43.512.571797

macs Software North America Inc.

2475 Northwinds Parkway, Suite 200
Alpharetta Georgia, GA 30009 | USA
Phone +1.770.7536227

macs Software SA (Pty) Ltd

Cluen House | Canigou Avenue | ZA-7700 Rondebosch
Cape Town | South Africa
Postal address: PO Box 763 | ZA-7701 Rondebosch
Phone +27.21.4341136 | Fax +27.21.6867246

www.macscontrolling.com
macs@macscontrolling.com