

macs complete

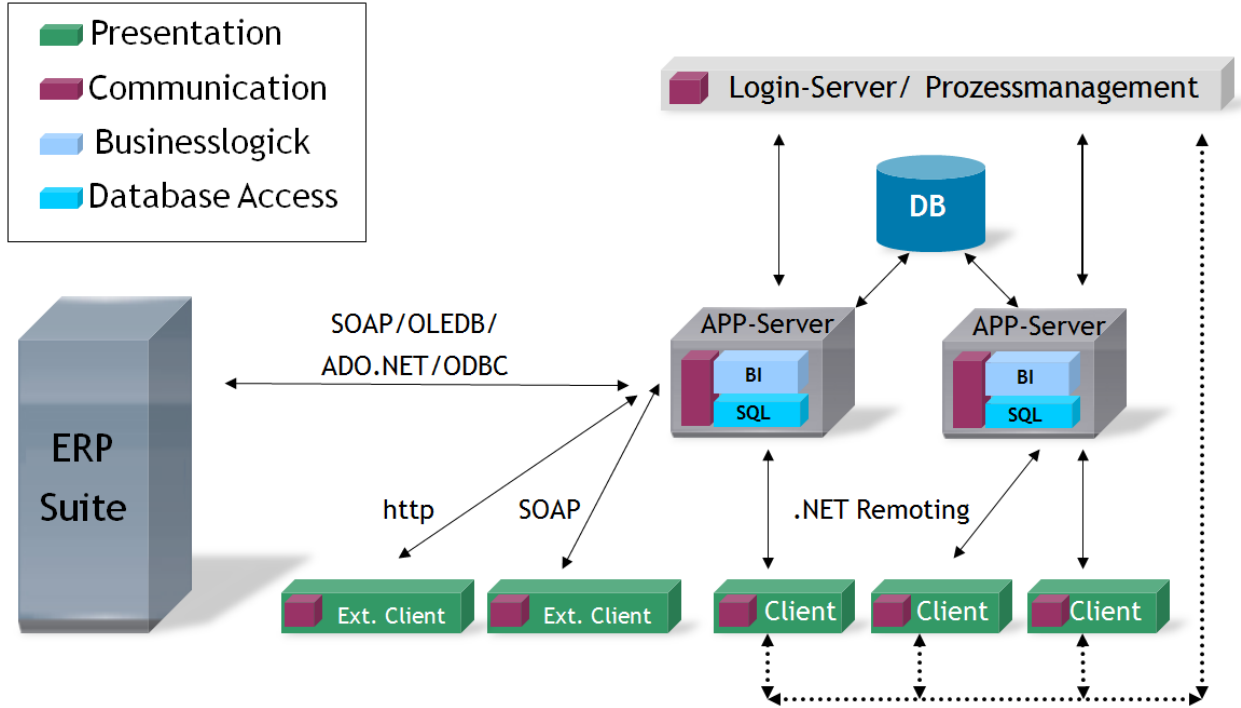
Hard- und Softwareanforderungen Administrator's Reference

Stand: 19.Mai 2011



macs Software GmbH
Raiffeisenstrasse 8
78658 Zimmern ob Rottweil
Tel. (0741)9422880

1 Architektur



2 Datenbankserver

1.1 Hardware

Die Minimalkonfiguration für den Datenbankserver sollte der Folgenden ähnlich sein:

- Handelsüblicher Server
- 1 Prozessor, z.B. Intel Pentium4 oder AMD Athlon
- mind. 4 GB RAM (Hauptspeicher)
- mindestens 100 GB Festplattenspeicher, Betriebssystemfestplatte und Datenspeicher der DB getrennt
- Gigabit Netzwerkkarte

Eine aktuelle Standardkonfiguration für den Datenbankserver sollte folgendermaßen aufgebaut sein:

- Handelsüblicher Server
- 2 Prozessoren, z.B. Intel Pentium4 oder Intel XEON
- 8 bis 16 GB RAM
- 200 GB Festplattenspeicher (RAID 0...10), aufgeteilt auf mehrere Platten, vorzugsweise SCSI-Platten oder SATA
- Datensicherungseinrichtung (z.B. Bandlaufwerk oder DVD-RW Brenner)
- Gigabit Netzwerkkarte
- Unterbrechungsfreie Stromversorgung

1.2 Betriebssystem

Das Betriebssystem des Servers ist abhängig von den Anforderungen des zu installierenden Datenbankservers. Speichergröße und Plattenplatz sind mit dem anfallenden Datenvolumen abzustimmen. Es können je nach DBMS Windows 2000/NT/2003/2008 wie auch Unix Systeme zum Einsatz kommen.

1.3 Unterstützte DBMS

- Oracle ab Version 8.x
- Microsoft SqlServer ab Version 8.x
- DB2/AS400 ab Version 5.4

2 DB2 / NT ab Version 8.0.1

3 Applikationsserver

Auf dem Applikationsserver werden vom „macs Application Service“ speicherintensive Businesslogic-Funktionen ausgeführt. Dazu ist vor allem ein performanter Zugriff auf das zugrundeliegende DBMS nötig. Die Clients sollten ebenfalls eine gute Anbindung an diesen Server haben, da Sie alle Daten von ihm beziehen.

Die „macs Application Service“ - Software kann anstatt auf einem eigenen Applikationsserver auch auf dem Datenbankserver installiert werden.

2.1 Hardware

Die Konfiguration für den Applikationsserver sollte der Folgenden ähnlich sein:

- Handelsüblicher Server
- 1 Prozessor, z.B. P4 oder XEON
- 4 GB RAM (Hauptspeicher)
- Ca. 100GB Festplatte, vorzugsweise SCSI bzw. SATA
- Gigabit Netzwerkkarte
- Unterbrechungsfreie Stromversorgung

2.2 Betriebssystem

Das Betriebssystem des Servers muss geeignet sein, um das .NET Framework 3.5 darauf installieren zu können. Zurzeit kommt hierfür Windows Server 2003/Server 2008/Vista/XP/7 (jeweils 32 oder 64bit) in Frage.

2.3 Weitere Software

Es muss das .NET Framework 3.5 installiert sein.

Auf dem Applikationsserver muss zusätzlich folgende Software installiert sein:

- Je nach eingesetztem DBMS muss die entsprechende Clientsoftware dieses Anbieters installiert sein (z.B. AS400 ClientAccess)

4 Client

Der Client übernimmt teilweise Rechenprozesse, deshalb kann die Hardware des Clients die Arbeitsgeschwindigkeit beeinflussen. Zudem sollte der Client eine performante Netzwerkverbindung zum Applikationsserver haben.

2.4 Hardware

Die Client-PCs sollte folgende Konfiguration besitzen:

- Handelsüblicher Client- / Desktop PC
- 1 Prozessor, z.B. Intel P4 oder AMD Athlon mindestens 2Ghz
- 1 GB RAM (Hauptspeicher)
- Mind. 20GB Festplatte
- 100Mbit bzw. Gigabit Netzwerkkarte

2.5 Betriebssystem

Die folgenden Betriebssysteme werden beim Client unterstützt:

- Microsoft Windows XP SP3
- Microsoft Vista (32 oder 64bit)
- Microsoft Windows 2003 / 2008 (32 oder 64bit)
- Microsoft 7 (32 oder 64bit)

2.6 Software

Es muss das .NET Framework 3.5 installiert sein.